



のぼりん 通信

2013年5月
リニューアル
第1号



4月1日より「NPO 法人おにスポ」が「のぼりん」の指定管理者として管理・運営を行っています。
皆様には、これまでと変わらずセンターをご利用いただきますが、更によりよいセンターとなるようご意見をいただきたいと思ひます。
スタッフ一同、「快適な市民の憩いの場」として、のぼりんの輪を広げていきますのでよろしくお願ひいたします

取材スタッフ募集!



7月から
のぼりんの市民活動を紹介する
ラジオ番組が始まる予定です

各市民活動の取材およびインタビューをしていただける方を募集しています。

- ・ラジオ放送に興味のある方
- ・街づくり・サークル活動に興味のある方

募集人数: 若干名

facebook.

フェイスブックで
紹介します



フェイスブックとは?
友人同士のコミュニケーションツールとして、インターネットに文章や写真を掲載でき皆様の活動や交流に役立つことができます。
のぼりんのサイトに、行事や写真の掲載を希望される団体さんは、スタッフにお申し出ください。

NPO 法人おにスポについて

平成22年に2年間の準備期間を得て、文部科学省が実施するスポーツ振興施策の1つで、幅広い世代の人々が、各自の興味関心・競技レベルに合わせてさまざまなスポーツに触れる機会を提供する、地域密着型の総合型地域スポーツクラブ「スポーツコミュニティのぼりべつクラブ 〓おにスポ」として発足しました。

少年サッカーを主体に、健康体操・フィットネス・ウォーキングなど低料金にて指導・活動しており、平成25年4月に「NPO 法人おにスポ」として法人化しています。

クラブハウス住所: 登別市富士町4丁目6-2 TEL&FAX: 81-7444 HP: [おにスポ](#)検索←

登別市市民活動センター のぼりん

〒059-0024 登別市緑町1丁目1番地4
電話・FAX 0143-83-6866
メール katusennoborin@bz03.plala.or.jp

◆◆◆ 開館時間 ◆◆◆

月～金曜日 9:00～22:00
土・日曜日 9:00～18:00
休館日(祝日・12月31日～1月5日)

ホームページ <http://noborin.bz-office.net/> [のぼりん](#)検索←

5月 登録団体 行事予定表


日	曜日	内 容	主催・問い合わせ先
1	水	布を使った作品作り (10:00~16:00)	布ごっこ 菅井さん ☎85-6895
7	火	あみもの教室 (10:00~16:00)	あみもの仲間 千田さん ☎86-4257
		木彫り作品作り (13:00~17:00)	コスモス会 宮武さん☎85-4363
8	水	水彩画教室 (9:00~12:00)	キミ子方式を楽しむ会 細川さん ☎86-4413
9	木	かろやか卒後教室 (9:30~12:15)	登別市保健福祉部 高齢・介護グループ ☎85-5720
		読書会 (9:00~17:00)	KOMO 雪田さん ☎83-0137
		絵手紙教室 (9:00~12:00)	絵手紙サークル 絵綺 古川さん ☎87-1675
		中国語教室 (18:00~22:00)	登別中国語交流会 松崎良吉さん ☎090-6995-2507
10	金	布の作品づくり (9:00~17:00)	布に親しむ会 尾野さん ☎85-0277
		パソコンのしくみを学習 (13:00~17:00)	サークルメローネット 渡邊さん ☎87-1864
13	月	書道 (9:00~12:00)	書道同好会 楽伸会 中里さん ☎85-5176
14	火	陶芸 (9:00~13:00)	ハンズワーク「土塊つちくれの」会 成澤さん☎090-9521-5522
		あみもの教室 (9:00~16:00)	あみもの仲間 千田さん ☎86-4257
15	水	布の作品づくり (10:00~16:00)	布ごっこ 菅井さん ☎85-6895
16	木	中国語教室 (18:00~22:00)	登別中国語交流会 松崎良吉☎090-6995-2507
17	金	バラの講習会 (9:00~12:00)	曾川 邦雄さん ☎090-6995-2507
		源氏物語講座 (9:00~12:00)	楽しい源氏物語 今川さん ☎84-2663
		布の作品づくり (9:00~17:00)	布に親しむ会 尾野美津子さん ☎85-0277

日	曜日	内 容	主催・問い合わせ先
20	月	手芸 (13:00~17:00)	ホビークラフトサークル
		書道 (9:00~12:00)	書道同好会 楽伸会 中里さん ☎85-5176
21	火	木彫り作品作り (13:00~17:00)	コスモス会
		あみもの教室 (9:00~16:00)	あみもの仲間 千田さん ☎86-4257
23	木	中国語教室 (18:00~22:00)	登別中国語交流会 問合せ 松崎良吉さん ☎090-6995-2507
24	金	布の作品づくり (9:00~17:00)	布に親しむ会 尾野美津子さん☎85-0277
		のぼりん かろやか教室 (10:00~12:00)	登別市保健福祉部 高齢・介護グループ ☎85-5720
27	月	サークル活動 (9:00~12:00)	絵手紙サークル 絵綺 古川さん ☎87-1675
		手芸 (13:00~17:00)	ホビークラフトサークル 石橋久美子さん☎090-6995-2507
31	金	源氏物語講座 (9:00~12:00)	楽しい源氏物語 今川さん ☎84-2663

5月 のぼりん展示ギャラリー


5月8日(水)~14日(火)

のぼりべつカルチャーナイト



5月17日(金)~30日(木)

登別水彩クラブ



6月 のぼりん文化講座

日時	講座名	内容	定員・対象・参加料	申込み期限・持ち物
6月14日(金) 午前10時~12時	水彩画教室	静物画を描きます。 講師: 長田 清さん	20人(申込順)	6月10日(月)期限 絵の具・画用紙・パレット・筆・水入れ・鉛筆・カッター
6月15日(土) 午前10時~12時	陶芸教室	粘土で花瓶やコーヒーカップ を作ります。講師: 佐藤彰さん	20人(申込順) 1000円	6月11日(火)期限 手ぬぐい
6月17日(月) 午後1:30~3:30	かっぽれ踊り	踊っても見ても楽しい粋な江戸 芸です。講師: 櫻川偲有さん	15人(申込順)	6月13日(木)期限 動きやすい服装・日本手ぬぐい
6月19日(水) 午前10時~12時	初心者 書道教室	楷書や行書を学びます。 講師: 成田 成峰さん	15人(申込順) 100円(手本資料代)	6月14日(金)期限 硯・墨液・筆(大・小)・文鎮・下書き・ 半紙・新聞紙
6月21日(金) 午前10時~12時	葉画教室	「葉っぱで遊ぼう」 講師: 高野 恵子さん	10人(申込順) 1000円(材料代)	6月17日(月)期限 はさみ・おしぼり

会員・参加者募集



無料

のぼりん かるやか教室

～65歳からの健康づくりに～



5月24日(金)体力測定、体操

6月21日(金)体操

※時間:午前10時～12時

※持ち物:タオル・水分補給の飲み物・かるやか手帳

・楽しみながらの運動は認知症予防に効果的です

お申込み先:

登別市役所 高齢・介護グループ ☎85-5720

「オリエンテーリング講習会」に参加しませんか
地図とコンパスを持って外に出よう!

野外に設けられたポイントを地図とコンパスを見ながら
早く回ってくるスポーツです。

小学生から高齢者まで幅広く出来るスポーツの講習会で
すので参加される方は①氏名、性別、年齢

②連絡先(TEL または FAX)を下記に連絡ください。

・講習会日時:平成25年6月16日(日)午前10～12時

・場所:市民活動センターのぼりん

・参加料:無料

・服装持ち物:動きやすい服装、筆記用具

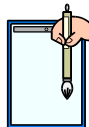
※コンパスは貸出します

・申込み先:登別 OLC 佐藤公英 TEL・FAX85-3875

・メール hll560ks@sea.plala.or.jp



書道サークル 楽伸会



書道を楽しむ仲間の集いです

毎月第一、第三月曜日(月2回)のぼりんで練習

祭日と重なった場合次週の月曜日

・午前10時～12時まで

・会費 月1,000円

アドバイザー北海道書道展審査会員 成田成峰

連絡先

書道サークル楽伸会 代表 中里武

TEL85-5176

登別水彩クラブ 彩界悠遊

絵を描く仲間がここにあります



・毎月3度の例会(第1、2、3木曜日午後1時～4時)

・モチーフ…何を描くかは基本的に自由

・アドバイスも受けられます(個々の個性・自由な制作を重視)

・和やかな制作風景(楽しい会話、制作技術や絵画情報、手ほどき)

・時には野外に飛び出して(スケッチ、個展・公募展の鑑賞に)

・登別美術公募展に出品も

・人会金2,000円、月会費1,000円

申込み先:会長・辻 貞夫 ☎85-6615

観光ボランティアガイド会

☆登別温泉地獄谷展望台を訪れた観光客に
気軽に声掛けを行い、地獄谷の紹介、大湯沼、
奥の湯、大湯沼探勝歩道(天然足湯)などへの
同行ガイドやカメラのシャッターを押すなどの
「おもてなし」をしている会です。

◆一定期間研修あり

◆年会費 1,500円

☆問い合わせ・申込み

登別市観光ボランティアガイド会

大平(85-1939)



登別ノルディックウォーキング愛好会(NNWA)

5月12日「桜坂一期一宴」ウォーキング 登別駅9:30集合

5月19日大滝「新緑の集い」現地9:30 または婦人センター8:20 集合

・週に2回程度、市内や市外を歩いています

詳しいスケジュール表は「のぼりん」にあります

・体験参加者でポールが無い方には無料で貸し出
ますので事前に申し込みください

・月会費 100円

連絡先 桜井(86-9154)

